

# PCI バス アングル方向変換アダプタ, ライザ

## PCI-MINI-RT-A, PCI-MINI-RT-B, PCITX4-N-V-D

2002年2月1日

立野電脳(株) FAX:0428-77-7002

E-mail: sales@dsp-tdi.com

### 1.概要

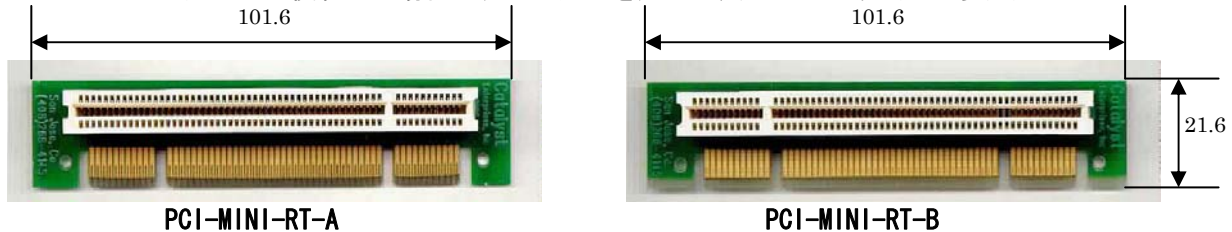
PCI-MINI-RT シリーズと PCITX4 シリーズは、アングル方向に 32bit PCI バスの方向を 90 度変えるアダプタです。エッジコネクタ付きの小基板に PCI コネクタが取り付けられた形状になっています。これらを使用することで、被テストカードをプロービングしやすい向きに位置を変更することができます。特に取り付け金具のようなものは添付されていませんので、ご注意ください。

### 2.PCI-MINI の型番について

一般的な 5V PCI カードの部品面側方向に変換するタイプが PCI-MINI-RT-A です。

一般的な 5V PCI カードの半田面側方向に変換するタイプが PCI-MINI-RT-B です。

3.3VPCI カード用として使われる場合は、逆の方向を選べば良いでしょう(下図参照)



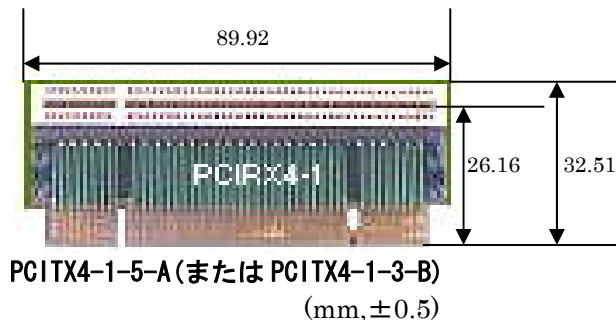
### 3.PCITX4 の型番について

PCITX4 は長さ、5V / 3.3V およびアングル方向の 3 個のパラメータにより型番を指定します。PCITX4 のあとハイフンで区切り、PCITX4-サイズ(N)-電圧(V)-アングル方向(D) と指定します。

サイズは 1 (縦 32.5mm) や 2 (縦 52.8mm) など、1 から 9 まで 9 種類 (下表参照) あります。

電圧は 5 または 3。アングル方向は A (はんだ面へ曲げる) または B (部品面へ曲げる)。

(アングル方向表記は、上記 PCI-MINI-RT と指定方法が異なるので注意)



N	高さ(mm)	コネクタ高さ(mm)
1	32.51	26.16
2	52.83	46.48
3	27.94	22.86
4	48.26	43.18
5	19.05	13.97
6	24.38	19.30
7	48.01	40.39
8	67.06	60.71
9	44.45	38.10

### 4.アングル型アダプタの注意点

KEY の位置である A12,A13,B12,B13 そして A50,A51,B50,B51 の信号は接続されていません。

型番の付け方がメーカーにより異なりますので、ご注意ください。

ご使用の際には、このアダプタや被テストカードなどを何らかの方法で固定してご使用ください。

### 5.その他

この製品は修理を行いません。消耗品としてお使いください。この製品を挿入する PCI バス コネクタに横方向の力ができるだけ加わらないようにお使いください。この製品は、デバッグ、生産、検査、保守等の治具としてお使いください。仕様は予告なく変更する場合があります。

# PCI バス用アダプタ, ライザ

## PCISX4 , PCI-MINI-5(3) , PCIOX4-5(3) , PCISX8-5(3)

1999年4月23日 revised 7/21/2007

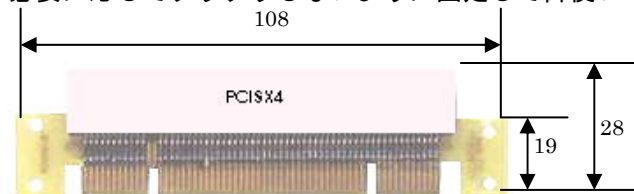
立野電脳(株) FAX:0428-77-7002

E-mail : sales@dsp-tdi.com

### 1.概要

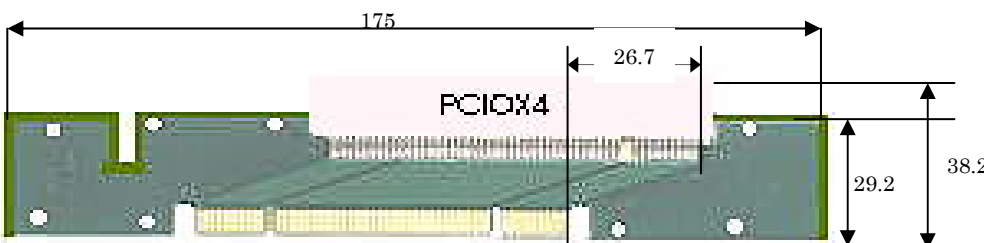
アダプタは、バステストエクステンダへの被テストカードの脱着回数が多い場合に、エクステンダのコネクタを保護するため使用します。エクステンダやアナライザのコネクタは修理できないので、これらのアダプタを併用して、これを取り替えるようにします。

アダプタはまた、エクステンダの高さを補ったり、オフセットをつけるためにも使用されます。必要に応じてグラグラしないように固定して御使ください。



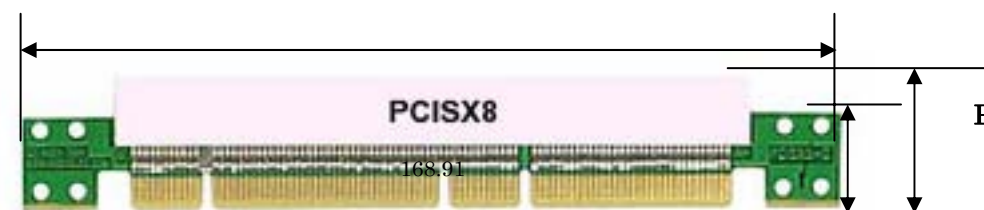
**PCISX4**

(弊社で下部のエッジコネクタはユニバーサル型にしています)



**PCIOX4-5(3)**

(下部のエッジコネクタは上部コネクタと同じキー)



**PCISX8-5(3)**

(下部のエッジコネクタはユニバーサル型)

### 2.型番

(mm, ±0.5)

PCISX4	32bit PCI アダプタ
PCI-04-5(PCI-04-3)	5V(3.3V) 32bit PCI オフセットアダプタ
PCIOX4-5(PCIOX4-3)	5V(3.3V) 32bit PCI オフセットアダプタ
PCISX8-5(PCISX8-3)	5V(3.3V) 64bit PCI アダプタ

### 3.注意

- \* PCI は、IO 電圧が 5V の場合と 3.3V の場合でコネクタの誤挿入防止キーの位置が異なります
- \* PCI-MINI 以外の 32bit アダプタは 64 ビットカードを挿入することを考慮していません。

### 4.その他

この製品は修理を行いません。消耗品としてお使いください。この製品を挿入する PCI バスコネクタに横方向の力ができるだけ加わらないようにお使いください。この製品は、デバッグ、生産、検査、保守等の治具としてお使いください。仕様は予告なく変更する場合があります。

立野電脳(株) EXT 営業 FAX:0428-77-7002 E-mail:sales@dsp-tdi.com